

## 大阪市内・高速道路・空港<sup>周辺</sup>

### 長時間・大規模な交通規制

6/27 (木)  6/30 (日)

計 4 日 間

### みなさまへのお願い

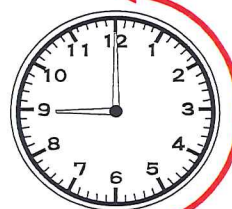
#### ◆ 業務用車両の運行調整

##### 運行期間の変更



物品の納品等は開催日両日及びその前後計4日間(6月27日~30日)以外(前後)へのシフト

##### 運行時間の変更



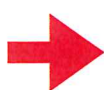
運行期間の調整が困難な場合は時間の調整(深夜・早朝へのシフト)

深夜・早朝への時間帯の変更

交通総量削減目標 : 平日通常時の交通量 **50%** 削減

#### ◆ マイカー利用の自粛

##### 電車の利用



プライベートで出かける際は、**電車を利用**

～ 例 ～

- ◆ 28日(金)のマイカー通勤 → 電車での通勤に変更
- ◆ 29日(土)の家族サービス → 電車で行楽地や商業施設へ

ご理解、ご協力をよろしくお願いいたします。



大阪府警ホームページ

大阪府警察  
OSAKA POLICE



G20大阪サミット  
交通総量抑制連絡会



# G20大阪サミット開催に伴う 交通規制のお知らせ

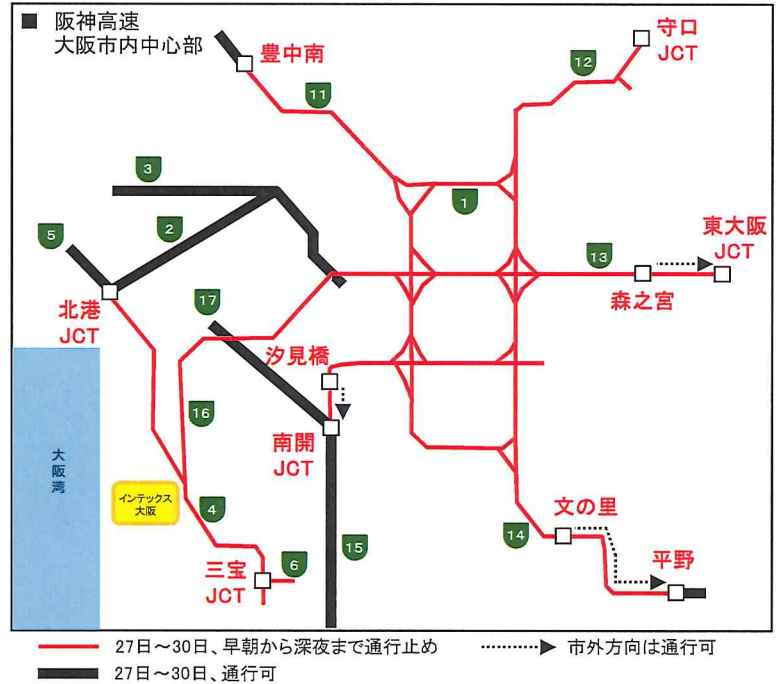
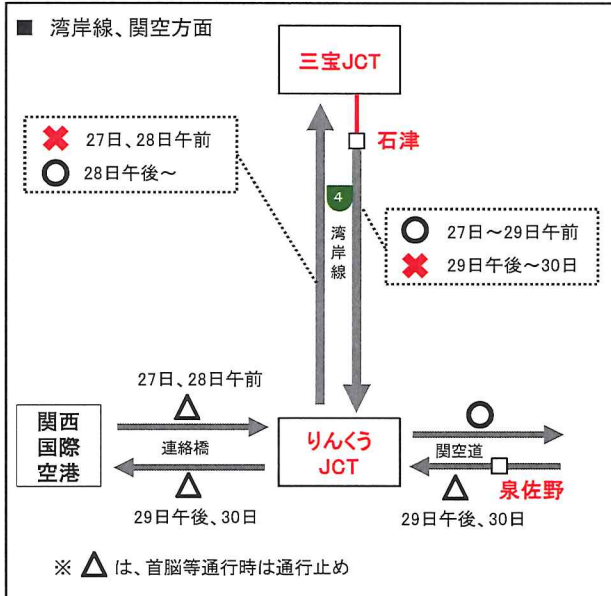
開催日：6月28日（金）、29日（土）

開催場所：インテックス大阪

## 交通規制の詳細(高速道路)

■ 実施期間：6月27日（木）～6月30日（日）までの4日間

各日、早朝から深夜まで（ただし、路線により変動があります。）



※ 当日の状況により、表示路線以外に交通規制を実施する場合があります。

## Q なぜ、これほど大規模、長時間の交通規制が必要？

A. サミットでは、37の国や国際機関の首脳等が、空港・会議場・ホテル・行事会場など多くの場所を、**阪神高速環状線を中心に、断続的に移動**されます。こうした**首脳等の安全かつ円滑な通行を確保するとともに、会議の円滑な進行を図る**には、通行止め規制が必要となります。ただ、多数の首脳等の動きは直前まで未確定であるため、規制の開始・解除をこまめに切り替えようとするれば、**一般ドライバーの方々が高速道路上で長時間身動きがとれなくなるリスクが生じます。**

そこで、こうしたリスクを避けるため、今回のサミットでは、大規模かつ長時間の通行止め規制となってしまう可能性が高いことを広く周知することによって、**一般ドライバーの方々に他の選択（電車利用、他の回路利用等）を促すことの方が、利便に資する**と判断したものです。

## みなさまへのお願い

◆ 業務用車両の運行調整

<p><b>運行期間の変更</b></p> <p>サミットに伴う交通規制</p>	<p>物品の納品等は開催日両日及びその前後計4日間（6月27日～30日）以外（前後）へのシフト</p>	<p><b>運行時間の変更</b></p> <p>深夜・早朝への時間帯の変更</p>	<p><b>ナンバープレートによる調整</b></p> <p>末尾番号の奇数・偶数により運行車両を調整</p> <p>(例)</p> <ul style="list-style-type: none"> <li>業務用車両を一定台数以上保有する企業等においては、ナンバープレート末尾番号の奇数・偶数で運行を調整</li> <li>6/27、29 末尾奇数番号を運行</li> <li>6/28、30 末尾偶数番号を運行</li> </ul>
--	---	--	--

**交通総量削減目標：平日通常時の交通量の50%削減**

交通総量  
50%  
削減

◆ マイカー利用の自粛  
電車の利用

～ 例 ～

- ◆ 28日（金）のマイカー通勤 → 電車での通勤に変更
- ◆ 29日（土）の家族サービス → 電車で行楽地や商業施設へ

プライベートで出かける際は、電車を利用



皆様にはご不便をおかけしますが、皆様自身が大渋滞に巻き込まれないためにも、自動車の利用自粛に、ご理解・ご協力をお願いします。

大阪府警 検索